

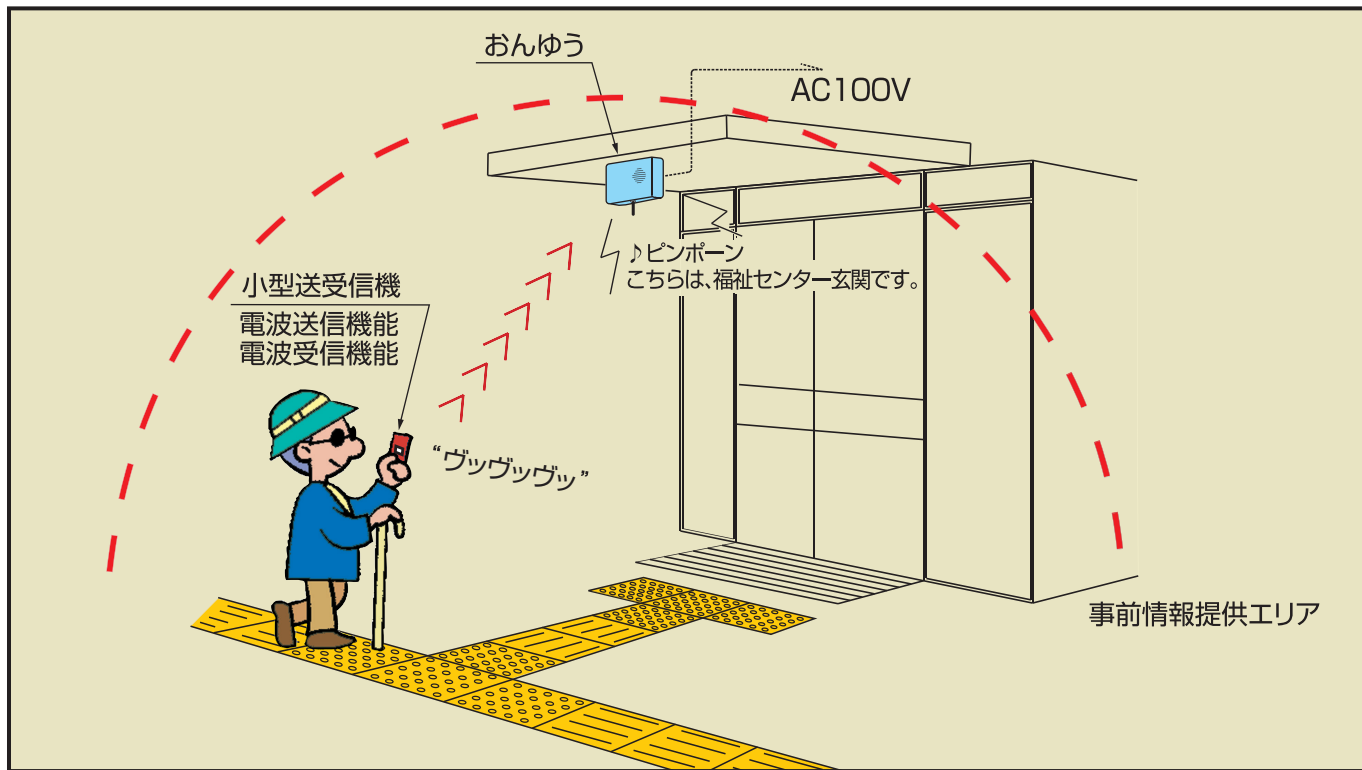
音声標識ガイドシステム

～一体型「おんゆう」～

EXEO
TECH

社会福祉法人 日本視覚障害者団体連合推奨システム

JIS T 0901/0902準拠品



概要

音声標識ガイドシステムは、利用者が携帯する小型送受信機と音声案内の必要箇所に設置する装置から構成されます。装置側から発信される電波の受信範囲に利用者が入ると小型送受信機が「ブツブツ」と反応し、音声案内を受けられることを利用者にお知らせします。情報が必要であれば小型送受信機の押しボタンスイッチを押すことにより電波が10～15m圏内に送信されます。この電波を装置が受信するとスピーカーから具体的な音声案内が放送されます。

特徴

1. 視覚障がい者を誘導するためには

目標物からの音声により方向(音源)と距離感(音量)と放送内容による情報提供(内容)が必要です。

2. 障害者自立支援法の自立生活支援用具給付対象指定品

小型送受信機は、平成18年10月に施行された障害者自立支援法により自立生活支援用具給付対象種目に指定された商品です。

給付種目：歩行時間延長信号機用小型送信機

商標：シグナルエイド（送信機能のみ）

3. 国土交通省の公共建築工事標準仕様書（電気設備工事編）対象音声誘導装置

令和4年版公共建築工事標準仕様書（電気設備工事編）の第10節誘導支援装置内の音声誘導装置という品目に準じた商品です。

4. 音声案内情報エリアを事前受信

事前情報提供エリアを小型送受信機が受信し、利用者にお知らせします。情報が必要な場合には、小型送受信機の押しボタンを押すことにより10～15mの電波を送信し、目標物からの音声案内が受けられます。

5. コンパクト設計・かんたん取付

主装置・アンテナ・スピーカーが一体化されていますので、電源があれば「かんたん」に取付ができます。

6. 「ことば」による情報提供

盲導鈴による合図と異なり、玄関などの位置やその施設名称、その他具体的な情報を音声「ことば」で案内します。

7. 交通弱者のための感応信号機システムに対応した小型送受信機

交通弱者(視覚障がい者やお年寄り等)が感応信号機のある横断歩道を安全に通行できるよう、青信号の時間を延長したりメロディによりお知らせする信号機に利用できます。

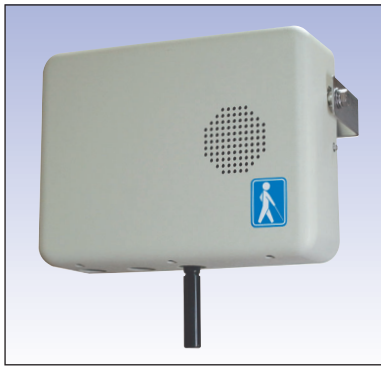
8. オプション

マイクユニットを利用した騒音対応（自動音量）や、盲導鈴・タイマ制御の併用なども可能です。

福祉のまちづくりとともにあゆむ

株式会社 エクシオテック

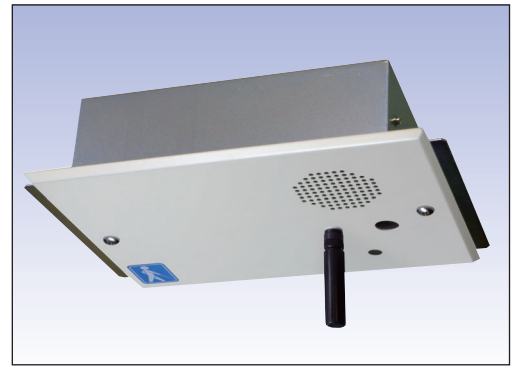
おんゆう(屋外用)…RO型



おんゆう(屋内用)…RN型



おんゆう(埋込用)…RP型



主装置・アンテナ・スピーカーが一体化になった装置です。屋外型は防滴構造になっています。また、盲導鈴や寒冷地仕様、24時間タイマー仕様等の付加機能の設定も可能です。

シグナルエイド(小型送受信機)

(自立生活支援用具給付対象品)



小型送受信機(シグナルエイド)は、区市町村が行う地域生活支援事業の自立生活支援用具給付対象品『歩行時間延長信号機用小型送信機』という項目で指定された商品です。本体の前面にある押しボタンスイッチを押すだけで、誰でも簡単にご利用いただけます。また、事前情報提供エリアを受信する機能も併せてご利用いただけます。

リモコンユニット

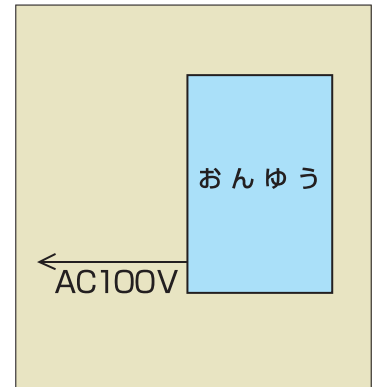


おんゆうの音声案内の音量を遠隔操作で増減できる赤外線式リモコンユニットです。

仕様

電源	AC100V(50/60Hz)
消費電力	15W以下
受信周波数	312.450MHz
送信周波数	231.845MHz
送受信範囲	10~15m
音声再生方式	MP3(モノラル)
音声出力	5W(8Ω)
案内時間	最大2分
使用温度範囲	0℃~+50℃
寸法	W255×H190×D71mm(屋外型) W270×H180×D62mm(屋内型) W270×H200×D70mm(埋込型) ※アンテナ、取付金物含まず
重量	約3kg(屋外型)、約2.2kg(屋内型) 約2.5kg(埋込型)

システム系統図



福祉のまちづくりとともにあゆむ
株式会社 エクシオテック

<https://www.exeo-tech.co.jp>

製品に関するお問い合わせは、ホームページ内のメールフォームより受付しております。

■情報通信事業本部 福祉グループ東京オフィス
☎ 03-5948-4205

■情報通信事業本部 福祉グループ大阪オフィス
☎ 06-4301-3269

■情報通信事業本部 福祉グループ東海オフィス
☎ 052-211-8211

■本 社
〒143-0006 東京都大田区平和島4-1-23
☎ 03-6404-2600



製品情報は
こちらから

■お問い合わせ・ご用命は、

担当者は () です。